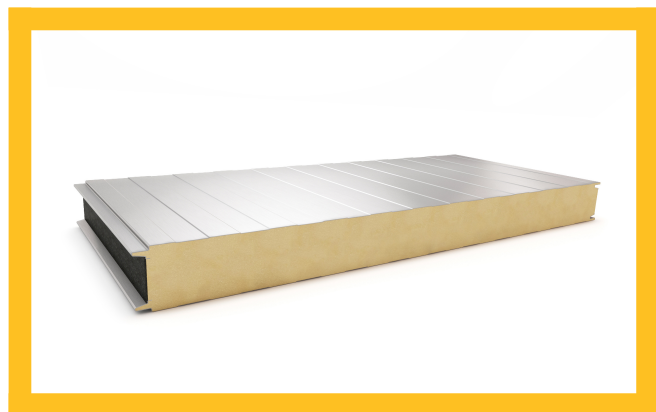


PŁYTA PWPIR-S 100



ZASTOSOWANIE

Ścienna płyta warstwowa z rdzeniem poliizocyanuranowym. Stosowana jest do wykonywania ścian zewnętrznych (elewacji), wewnętrznych ścian działowych oraz sufitów podwieszanych na konstrukcji szkieletowej. Płyty PW PIR-S mogą być stosowane do budowy m.in. hal przemysłowych, magazynów i centrów logistycznych, obiektów handlowych i biurowych, zakładów przemysłu spożywczego, obiektów sportowych i inwentarskich.

TABELA PARAMETRÓW TECHNICZNYCH

parametr	wybrane warianty	dostępne warianty
grubość [mm]	100	
szerokość modułarna [mm]	1050	
długość [mm]		2000 - 15800
masa [kg/m ²]	12.30	
współczynnik przenikania ciepła płyty U_c [W/m ² K]	0.22	
izolacja akustyczna R_w [dB]	26	
reakcja na ogień	B-s1.d0	
odporność ściany na ogień zewnętrzny	NRO	
odporność ogniowa	EI 30	
odporność korozyjna	zewnątrzna C1, C2, C3 (C4 ÷ C5), wewnętrzna A1 (A2 ÷ A5)	
powłoka organiczna zewnętrzna		SP25, PU, Farm, Foodsafe, Specjalna
powłoka organiczna wewnętrzna		SP25, PU, Farm, Foodsafe, Specjalna
grubość okładziny zewnętrznej		blacha ocynkowana 0,4, 0,5, 0,6 mm
grubość okładziny wewnętrznej		blacha ocynkowana 0,5, 0,6 mm
kolor okładziny wewnętrznej		wyбір z palety dostępnych kolorów RAL
kolor okładziny zewnętrznej		wyбір z palety dostępnych kolorów RAL
profilacja zewnętrzna		L, ML, MF, G, MR, C
profilacja wewnętrzna		L, R, G
układ montażu	poziomy	

- minimum produkcyjne dla szerokości modularnej 1050 mm w zależności od grubości płyty wynosi 1000 m². W celu weryfikacji możliwości wykonania danego zamówienia, prosimy o kontakt z Działem Obsługi Klienta lub Przedstawicielem Handlowym
- długość płyty uzależniona jest od koloru zewnętrznej okładziny i grubości płyty
- średnia masa płyty z okładzinami o grubości 0,5 mm uwzględniająca tolerancję wyrobu
- klasyfikacja ogniowa w zakresie rozprzestrzeniania ognia przez ściany przy działaniu ognia od zewnątrz, obowiązująca na terytorium Polski. Właściwość będąca poza obszarem znakowania CE
- szczegółowe informacje znajdują się w Ogólnych Warunkach Sprzedaży dostępnych na stronie www.paneltech.pl
- organiczna powłoka dobierana jest zgodnie z jej trwałością oraz warunkami stosowania. Dobór powłoki polega na ocenie środowiska w oparciu o wypełniony kwestionariusz środowiskowy przez Klienta i zatwierdzeniu go przez producenta stali oraz firmę Paneltech.
- inne gatunki stali muszą być dobierane zgodnie z warunkami stosowania i zatwierdzone przez firmę Paneltech
- szczegółowe informacje dotyczące profilacji MR-mikrorówek udzielane są na indywidualne zapytanie Klienta
- okładzina o profilacji G - gładka lub R - rowek może wykazywać mikropofalowania, wpływające na estetykę produktu sklasyfikowanego jako spełniający wymagania normy EN 14509, załącznik D